

波浪屋的曝光度暨原民文化意象認識





波浪屋目前的問題

看見的問題？

1. 知名度不足
2. 位置標示不明確
3. 外觀缺乏原住民意象
4. 鐵花村以及鐵花村步道影響客源
5. 多數人對原民文化較不了解（無認同感）



SWOT分析



優勢Strengths

- 1.原民文創的聚集場域
- 2.造型有特色感
- 3.內部店家有各自的特色

劣勢Weaknesses

- 1.統整性不高
- 2.位置標示不明確
- 3.夜晚燈光不足（屋頂波浪）
- 4.外觀缺乏原住民的意象

SWOT

機會Opportunities

- 1.地理位置佳
- 2.臺東發展光觀
- 3.附近人潮多

威脅Threat

- 1.鐵花村以及鐵花步道影響客源
- 2.多數人對原民文化較不了解（無認同感）
- 3.淡季人少

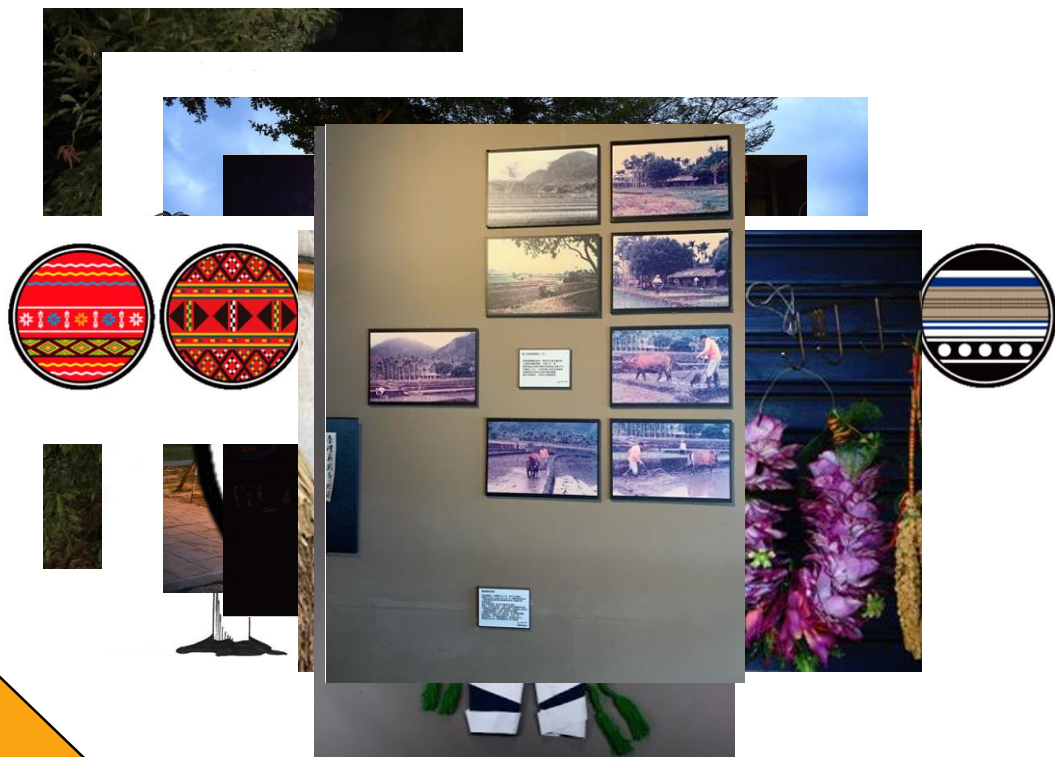


我們的提案

品牌理念

使消費者如何去認識？打響知名度？

先以初步的觀察作為首先思考



1

增加五感體驗



2

故事性

1. 透過DIY
2. 品嚐的方式去感受原民文化

3

體驗活動

4

達成目標

1. 大眾認識不同原民文化，而產生認同感。
2. 看出與鐵花村的區隔

行銷方式



形象海報

波浪屋

TT-Style原創館

地點: 臺東縣臺東市新生路105號

營業時間: 一~日8:00~22:00

二、三公休

三折頁

ABOUT US

TTstyle原創館位於鐵花村徒步區，波浪天頂設計概念來自於台東山與海的意象，七色象徵臺東七大原住民族群匯入此，整體結構以50個貨櫃、鋼筋打造而成，共18家店舖，結合極具設計感的波浪造型外觀，吸引多家原住民手作原創商品店、特色餐飲、咖啡小店入駐，成為台東原創新聚落。



08-934 8029



950台東縣台東市新生路105號



TT Style
波浪屋

原民文化的聚集勝地

店面資訊

WOW'S 邦查

| 營運時間: 10:00-22:00
| 公休日: 週一
| 原民會原住民認證商店



≈拉日華安

| 營業時間: 三四 17:00-23:00
| 週五~日 14:00-23:00
| 公休: 週一、週二
| 原民會原住民認證商店



Hayi 海意更多食事所

| 營業時間: 18:00-23:30
| 公休日: 週一、週二
| 原民會原住民認證商店

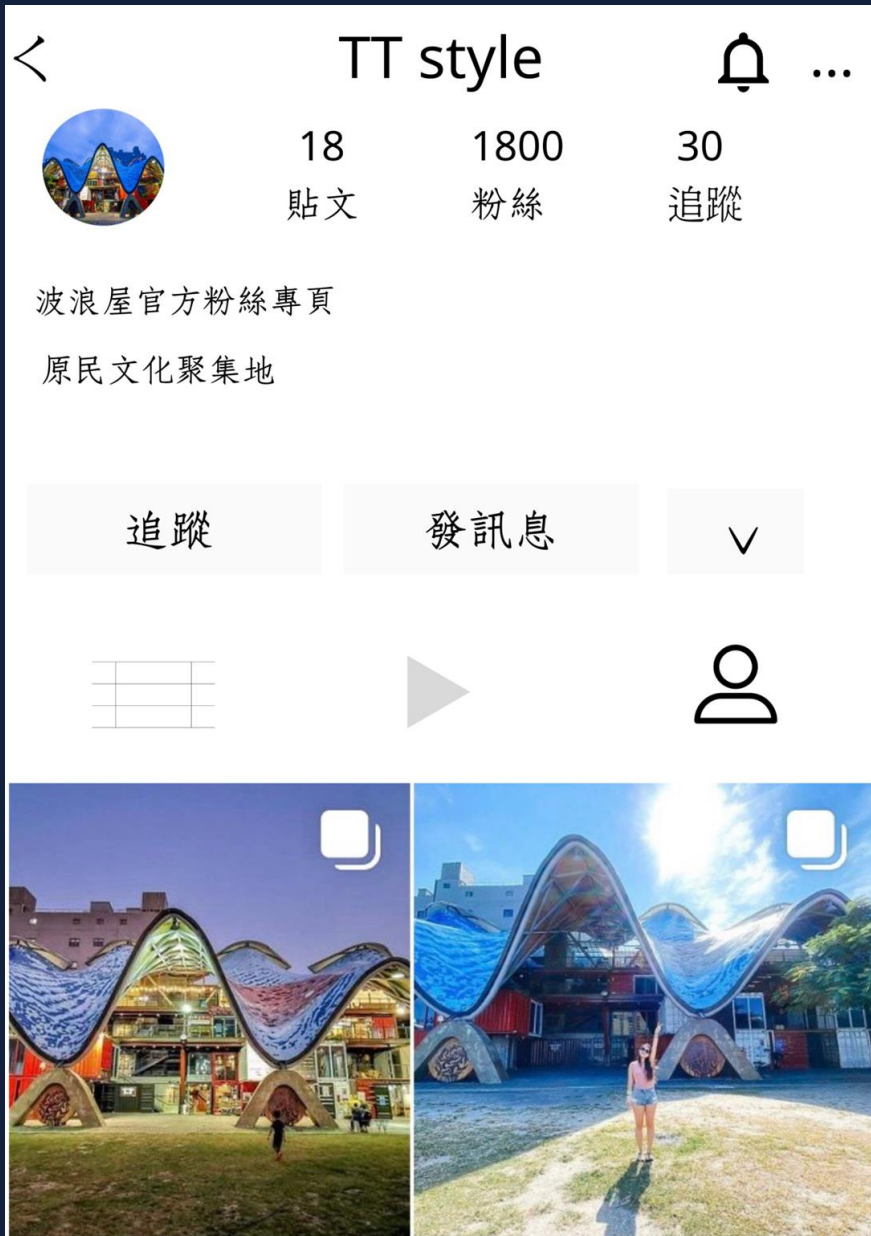


≈咖飛7號鋪

| 營運時間
| 週二~週四 11:00-20:00
| 週五~週日 14:00-22:00
| 公休日: 週一
| 原民會原住民認證商店

網頁設計





辦一個屬於波浪屋官方IG帳號透過 I G 官方帳號去做一些推廣波浪屋的行銷，可以增加**年輕族群**去接觸此地方。

經營者會在每週 P O 文去介紹波浪屋的特色
e.g.:波浪屋的店家簡介、原民的基本語言、融入現代生活。

幫波浪屋吉祥物命名：波波、浪浪，可以在下方增加介紹可，可讓**觀光客較快的去了解吉祥物**，另外可以增加吉祥物的位置或是放在較顯眼的位置，可以供觀光。

『**# 與波同行**』，來找波波一同拍照，可以通過網美來此地拍照分享，透過這種方式吸引觀光客來這邊拍照。



結論



預計花費

立牌2500元

7個圓形圖騰14000元

海報250*10=2500元

吉祥物牌200元

請旅遊網紅po ig宣傳 5000元

三折頁20*100=2000元

ig經營者30000元

照片故事牆200*100個=20000元

族服7000*7=49000元

小米裝飾5000元

網站價格100000元

質化

1. 藉由廣告、口碑宣傳，提高知名度。
2. 發揚原民文化，使大眾認識波浪屋。
3. 提升波浪屋與原民的關聯性。
4. 讓遊客對波浪屋的印象提升，創造讓消費者難忘的回憶，會想要一來再來。